

Gestione delle Stomie

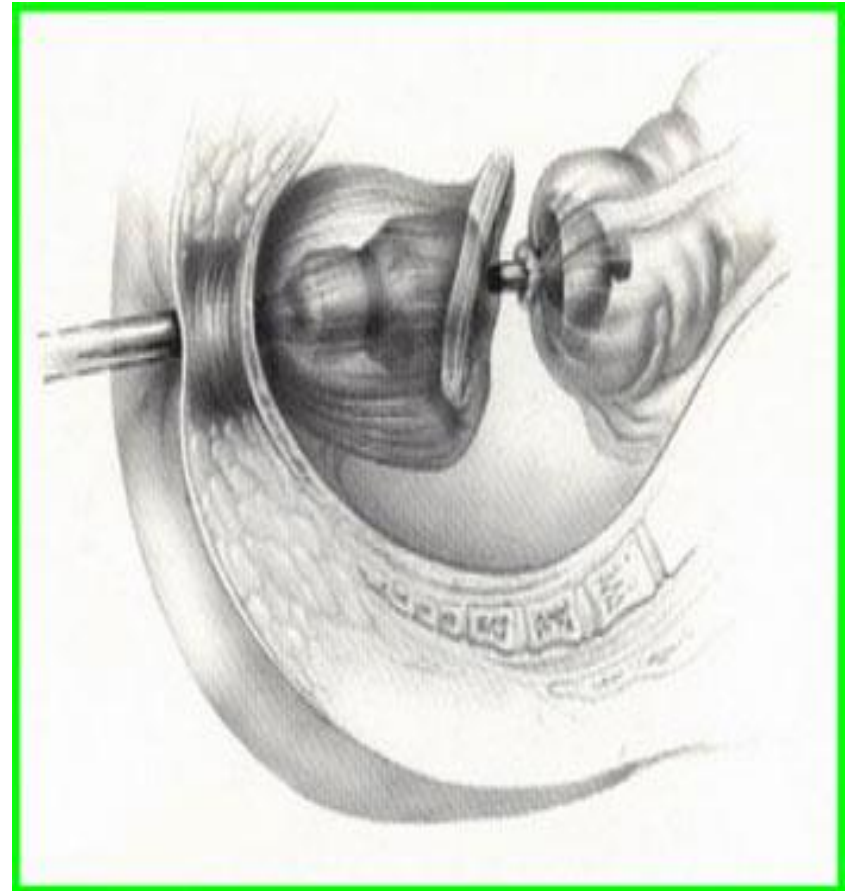
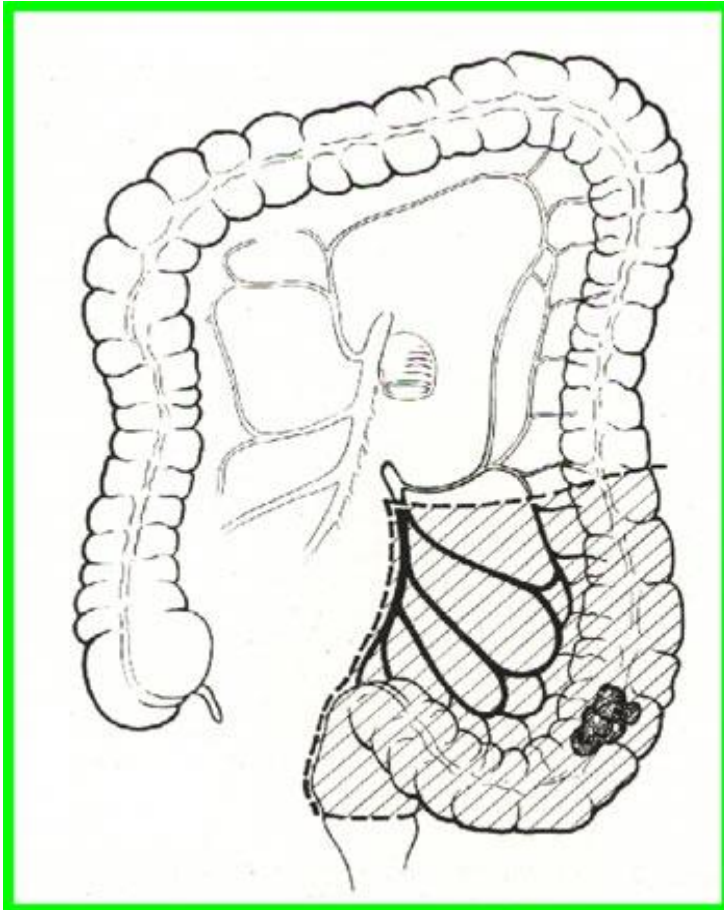
Temporanee

STOMIE TEMPORANEE

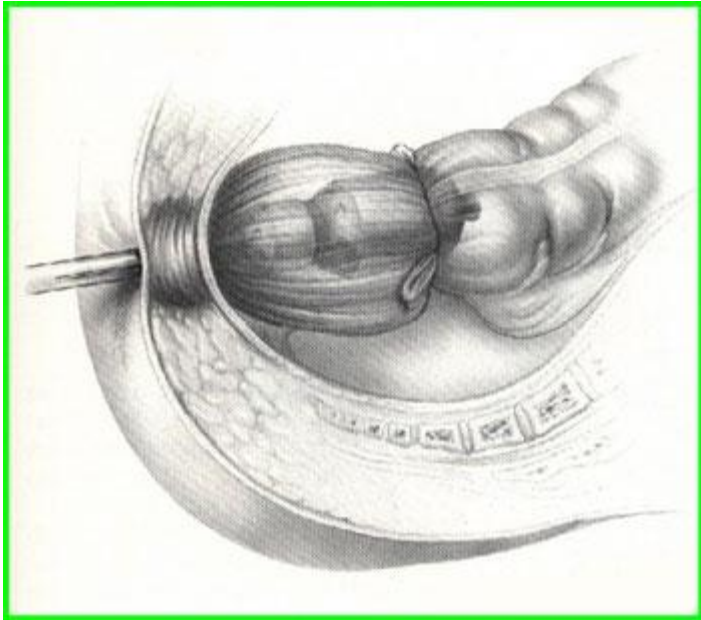
- Quando si parla di **Stomie temporanee** si tende a pensare che il compito dell'Enterostomista, per la loro gestione, sia più semplice rispetto alle Stomie definitive. In realtà le Stomie temporanee **necessitano di una gestione e di una cura piuttosto impegnativa** e per di più concentrata in un periodo di tempo piuttosto breve, da due a quattro mesi, prima cioè che venga effettuata la **ricanalizzazione**. Realizzate dopo una resezione anteriore del retto (foto 1) a protezione di una anastomosi (foto 2,3) o comunque di un tratto intestinale "messo a riposo", vengono eseguite nella maggior parte dei casi con la tecnica della cosiddetta "**Stomia su bacchetta**" (foto 4).
Tale tecnica permette al chirurgo di realizzare una **Stomia perfettamente escludente**, infatti lo "**sperone**" che si viene a creare consente la fuoriuscita delle feci dall'ansa afferente della Stomia, interrompendo il transito delle feci nell'ansa efferente

R.A.del Retto

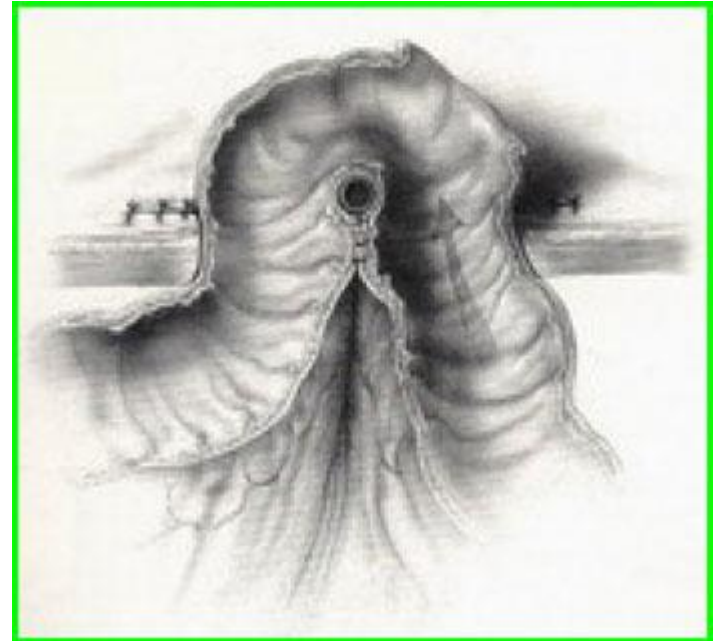
Anastomosi



Anastomosi



Stomia su ponte



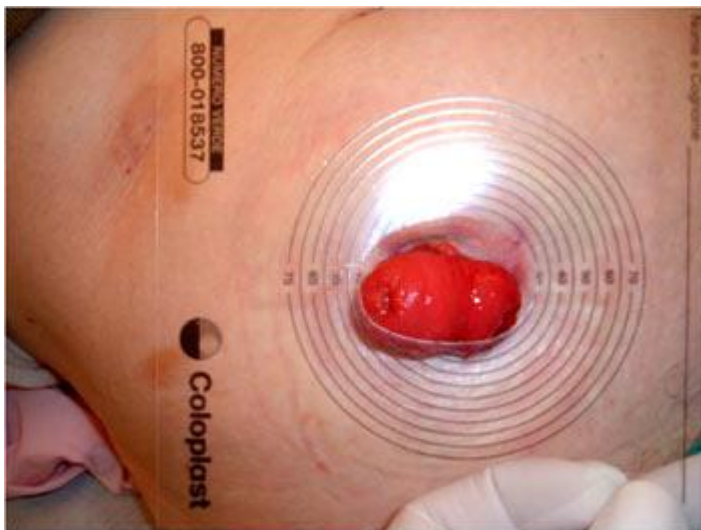
Resezione anteriore del retto in laparoscopia con ileostomia su ponte



Rimozione della bauquette



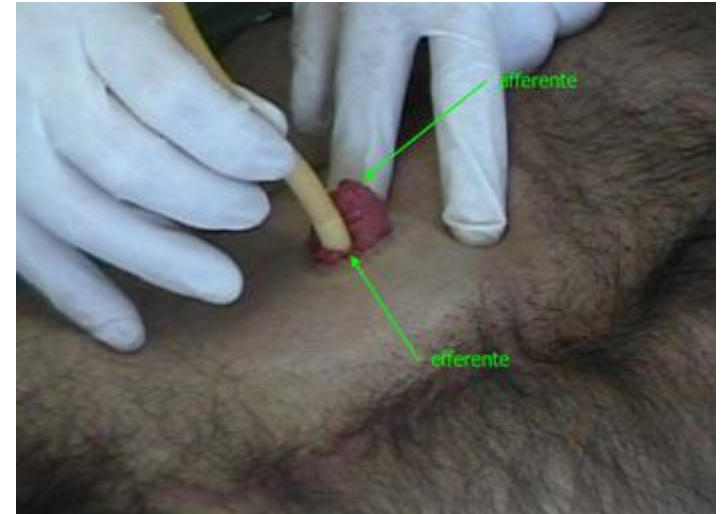
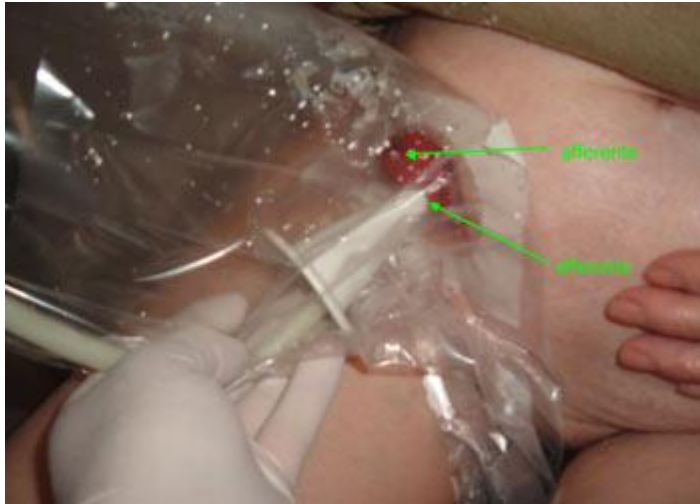
Calibratura del diametro dello stoma e scelta delle protesi



La gamma dei presidi stomali accessori



Dopo un mese dall'intervento inizio dei lavaggi trascorrenti



ANASTOMOSI

