

PRESENTAZIONE STUDIO CLINICO SIO-ADI

Luca Busetto & Nelly Patella

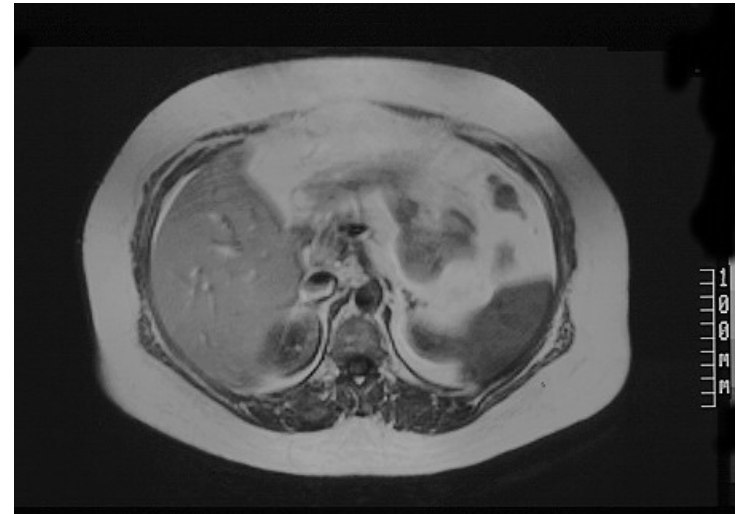
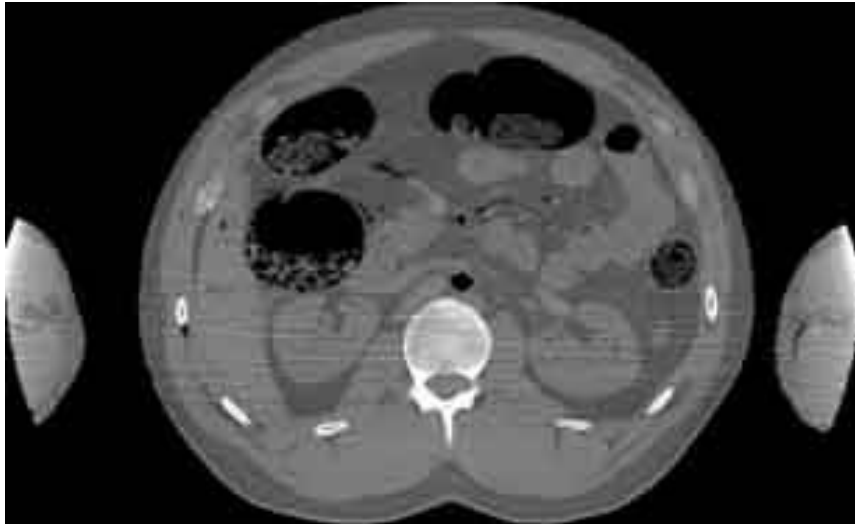
***Convegno Regionale ADI Veneto
“Dall’alimento al nutriente”***

Vicenza, 17 dicembre 2011

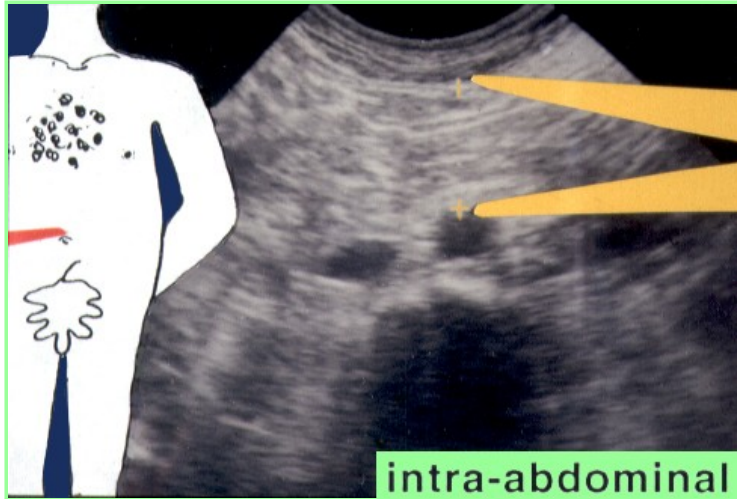




TESSUTO ADIPOSO VISCERALE



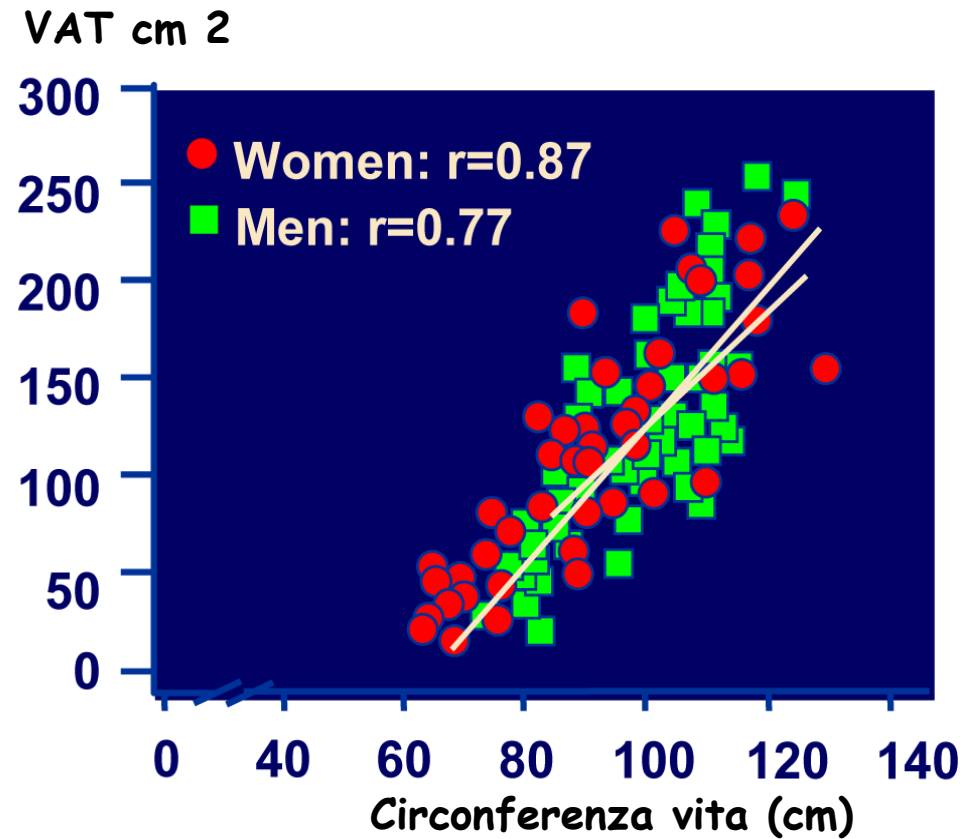
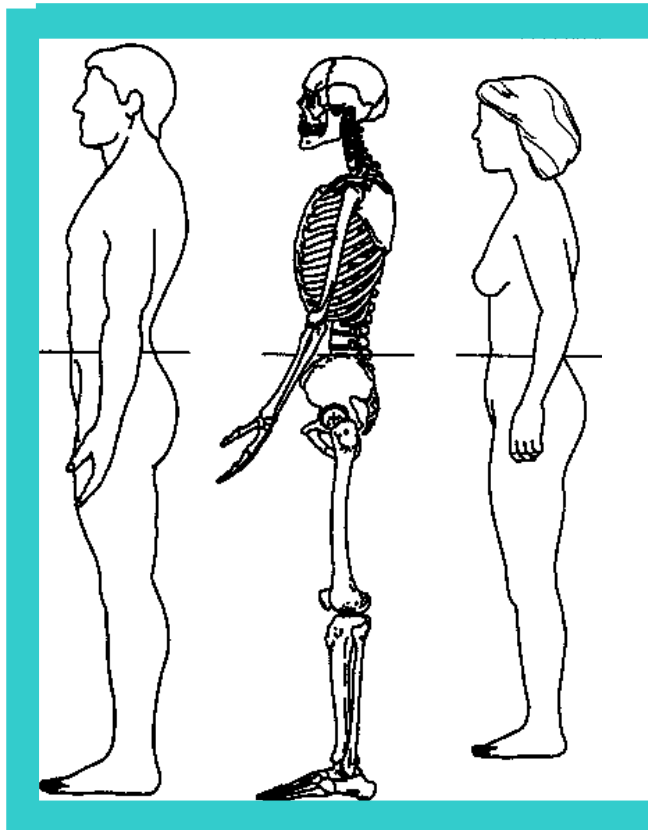
TESSUTO ADIPOSO VISCERALE



OBESITA' CENTRALE



CIRCONFERENZA DELLA VITA





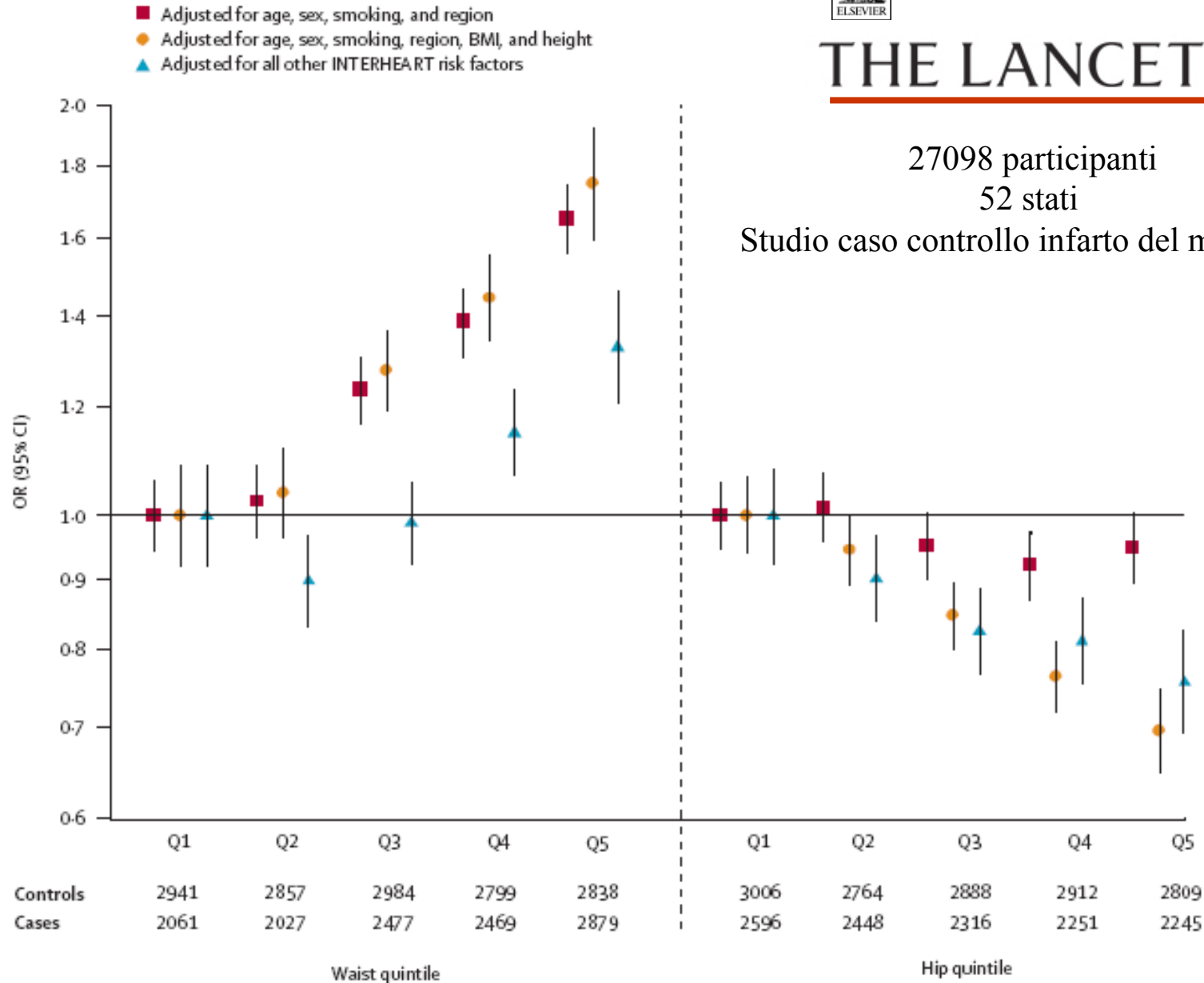
Jussuf et al, 2005

THE LANCET

27098 partecipanti

52 stati

Studio caso controllo infarto del miocardio



SINDROME METABOLICA – ATP III

Table II.6–1. Clinical Identification of the Metabolic Syndrome*

Risk Factor	Defining Level
Abdominal Obesity	Waist Circumference†
Men	>102 cm (>40 in)
Women	>88 cm (>35 in)
Triglycerides	≥150 mg/dL
HDL cholesterol	
Men	<40 mg/dL
Women	<50 mg/dL
Blood pressure	≥130/85 mmHg
Fasting glucose	≥110 mg/dL

CLASSIFICAZIONE di SOVRAPPESO e OBESITA' per BMI e VITA e RISCHIO ASSOCIATO DI MALATTIA (WHO '97)

	BMI	Classe Obesità	Rischio di Malattia	
			Uomo < 102 cm Donna < 88 cm	Uomo > 102 cm Donna > 88 cm
Sottopeso	< 18.5		-	-
Normale	18.5 – 24.9		-	-
Sovrappeso	25.0 – 29.9		Aumentato	Alto
Obesità	30.0- 34.9	I	Alto	Molto Alto
	35.0 – 39.9	II	Molto Alto	Molto Alto
	> 40	III	Altissimo	Altissimo

Circonferenza della vita

Sede di misurazione

Subito sotto l'ultima costa (WC1)

Nel punto più stretto della vita (WC2)

A metà tra l'ultima costa e la cresta iliaca (WC3)

Subito sopra la cresta iliaca (WC4)

Commenti

sede ASM ¹

sede WHO ²

sede NIH and
HANES III³

¹ Recommended in the Anthropometric Standardization Reference Manual (ASM).

² Recommended in the World Health Organization (WHO) guidelines.

³ Recommended in the National Institutes of Health (NIH) guidelines and applied in the third National Health and Nutrition Examination Survey (NHANES III).

TABLE 3

Comparisons among waist circumference measurements at the 4 sites for each sex¹

Measurement site	Value
Males (n = 49)	
WC1	898.3 ± 128.1 ^b
WC2	887.8 ± 123.2 ^a
WC3	903.3 ± 128.5 ^b
WC4	902.9 ± 125.8 ^b
Females (n = 62)	
WC1	841.5 ± 157.7 ^b
WC2	828.2 ± 150.8 ^a
WC3	855.5 ± 157.6 ^c
WC4	873.7 ± 154.7 ^a

¹ $\bar{x} \pm SD$. For each sex, values with different superscript letters are significantly different, $P = 0.01$ (Tukey's studentized range (HSD) test). WC1, immediately below the lowest rib; WC2, at the narrowest waist; WC3, midpoint between the lowest rib and the iliac crest; WC4, immediately above the iliac crest.

Circonferenza del collo

E' noto che la prevalenza di sindrome delle Apnee Ostruttive Notturme (OSAS) è più elevata nei soggetti obesi ed in particolare in quelli con distribuzione centrale dell'adipe.

Recentemente è stata proposta la misurazione della circonferenza del collo per l'identificazione dei soggetti affetti da OSAS.

SEGNI OBIETTIVI correlati all' OSAS

- BMI > 30 kg/m²
- CIRCONFERENZA VITA
- COLLO > 43 cm (M) ; > 41 cm (F)

Come si misura la circonferenza del collo ?

**Cordella metrica morbida.
Immediatamente sopra la cartilagine cricoidea.**

(Laasko et al 2002)

**Cordella metrica morbida
A metà altezza del collo.
Nei maschi con prominenza del pomo di Adamo,
misurazione effettuata subito sotto la prominenza.**

(Ben-Noun et al 2003)

STUDIO CLINICO SIO-ADI

- Obiettivo principale: investigare in una popolazione italiana l'associazione tra alcune misure antropometriche (circonferenza vita, circonferenza fianchi e circonferenza del collo determinate secondo punti di repere diversi) e i parametri dell sindrome metabolica definita secondo i criteri dell'ATP III.
- Obiettivo secondario: promuovere da parte degli operatori sanitari che operano nel campo della nutrizione una maggiore uniformità di comportamenti in merito alla misurazione di semplici, ma importanti misure antropometriche quali le circonferenze corporee.

STUDIO CLINICO SIO-ADI

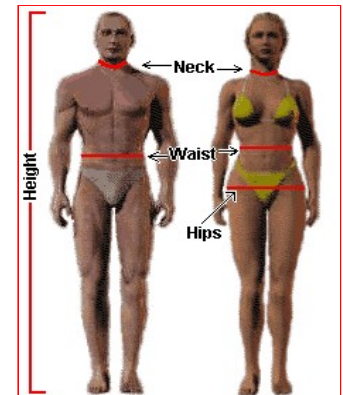
- **Criteri di inclusione:**
- Soggetti italiani di razza caucasica di entrambi i sessi che giungano per la prima volta all'osservazione dell'operatore per ogni motivo
- Età > 18 anni
- BMI > 20 kg/m²

STUDIO CLINICO SIO-ADI

- **Criteri di esclusione:**
- soggetti in gravidanza;
- pazienti con calo ponderale superiore al 5 % del peso abituale nel mese precedente all'osservazione iniziale;
- body builders;
- soggetti con patologie del collo che non permettano misurazioni corrette della circonferenza del collo (gozzo, malformazioni, neoformazioni, esiti di chirurgia);
- pazienti con patologie che non permettano misurazioni corrette della circonferenza vita (ascite, ernie addominali importanti, laparocele).

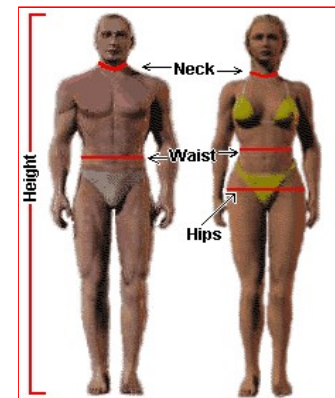
STUDIO CLINICO SIO-ADI

- **Parametri di studio:**
- età e sesso
- peso, altezza, BMI
- Circonferenze della vita, dei fianchi e del collo
- pressione arteriosa sistolica e diastolica
- colesterolo totale, colesterolo HDL, trigliceridi
- glicemia
- tipo di farmaci assunti



STUDIO CLINICO SIO-ADI

- **Parametri di studio:**
- **Circonferenza vita:**
 - Metodo WHO
 - Metodo NIH / HANES
- **Circonferenza collo:**
 - A metà del collo
 - Alla base del collo



STUDIO PILOTA



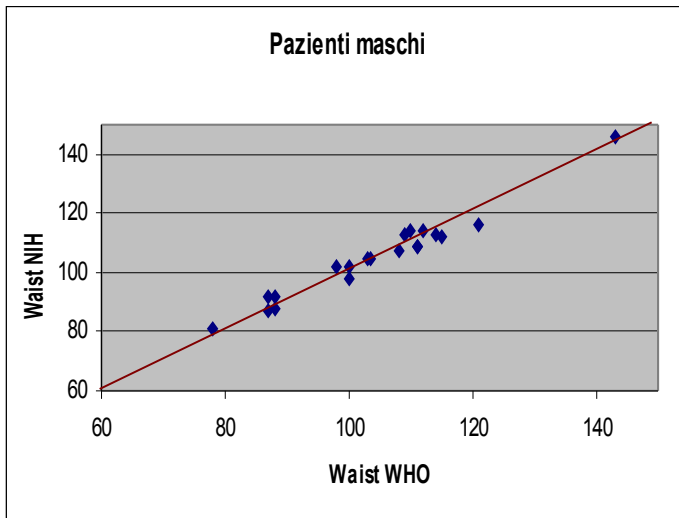
	Maschi	Femmine	P
n.	20	26	
Età, anni	48.3±15.6	50.1±15.4	0.696
Peso, kg	92.4±17.3	74.6±15.3	<0.001
BMI, kg/m ²	29.2±5.4	28.8±5.8	0.822
Vita WHO, cm	104.3±14.7	93.1±12.1	0.007
Vita NIH, cm	105.2±14.1	98.1±13.1	0.087
Fianchi, cm	104.2±10.6	107.4±12.8	0.360
Collo 1, cm	41.8±2.8	35.0±2.2	<0.001
Collo 2, cm	42.9±2.5	36.0±2.0	<0.001

STUDIO PILOTA



VITA	WHO	NIH	P
Maschi	104.3±14.7	105.2±14.1	0.194
Femmine	93.1±12.1	98.1±13.1	<0.001
COLLO	COLLO 1	COLLO 2	
Maschi	41.8±2.8	42.9±2.5	<0.001
Femmine	35.0±2.2	36.0±2.0	<0.001

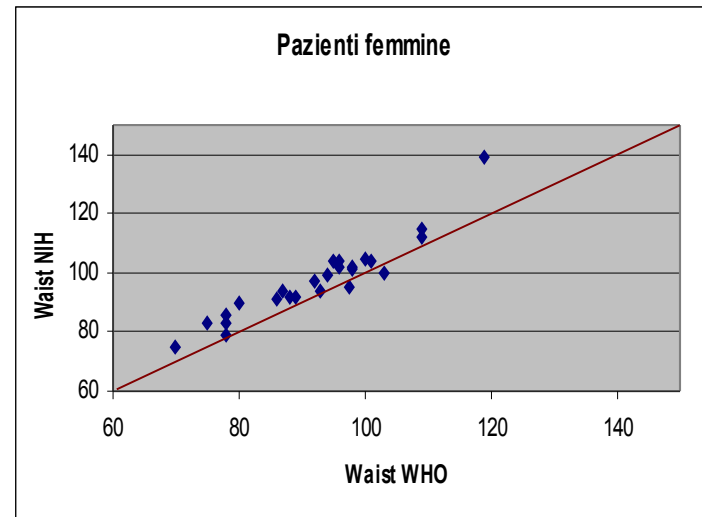
STUDIO PILOTA



Waist > 102

WHO: 12/20 (60.0%)

NIH: 12/20 (60.0%)

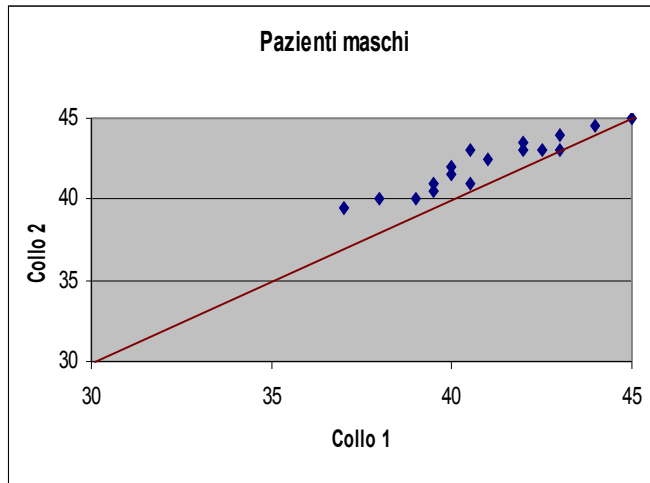


Waist > 88

WHO: 17/26 (63.4%)

NIH: 21/26 (80.8%)

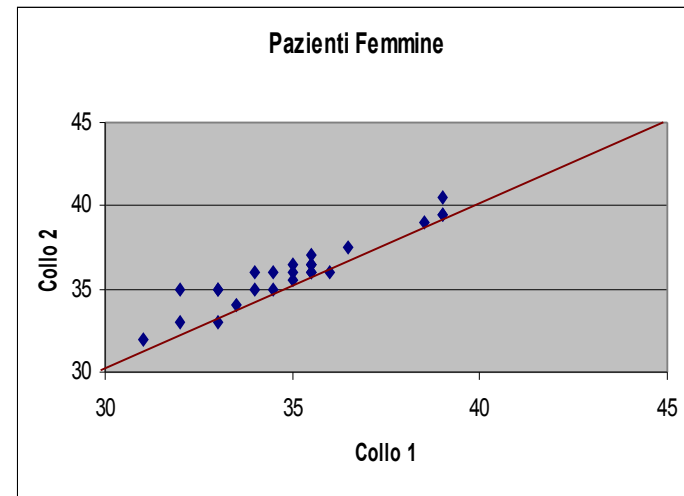
STUDIO PILOTA



Neck > 43

Collo 1: 5/20 (25.0%)

Collo 2: 7/20 (35.0%)



Neck > 41

Collo 1: 0/26 (0.0%)

Collo 2: 0/26 (0.0%)

PRESENTAZIONE STUDIO CLINICO SIO-ADI



luca.busetto@unipd.it